

Pegasus Mail levélmappák importálása OpenWebMail-be

2012. június 29.

Kivonat

A folyamat gyors áttekintése (türelmetlen, ill. haladó felhasználók számára):

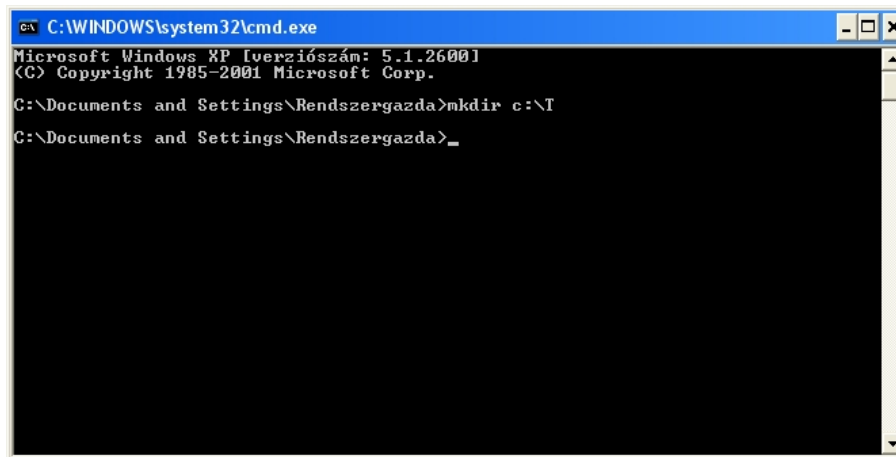
1. A szükséges programok beszerzése és telepítése:
 - Mail System Converter ([mailconv32_1_2_00](#))
 - DOS2Unix ([dos2unix-5_3_1](#))
2. A MailConv elindítása, valamint a könyvtárak beállítása:
 - *Source*: ide állítsuk be a PMail könyvtár útvonalát, ahol a meglévő leveleink találhatóak;
 - *Destination*: ide azt a könyvtárat, ahova szeretnénk, hogy a program az átkonvertált mappákat tegye;
3. A PMail-es levélmappák átkonvertálása a MailConv programmal Netscape formátumba:
[FOLDERS]/[EXPORT FROM PEGASUS]/[NETSCAPE] menü
4. Az átkonvertált levélmappák átalakítása dos2unix.exe-vel:
`dos2unix.exe -f <levélmappa>`
5. A levélmappák feltöltése az OpenWebMail-be a Webdisk-en keresztül a `mail` könyvtárba.

1. Részletes leírás

1.1. A szükséges programok beszerzése és telepítése

1.1.1. Előkészületek

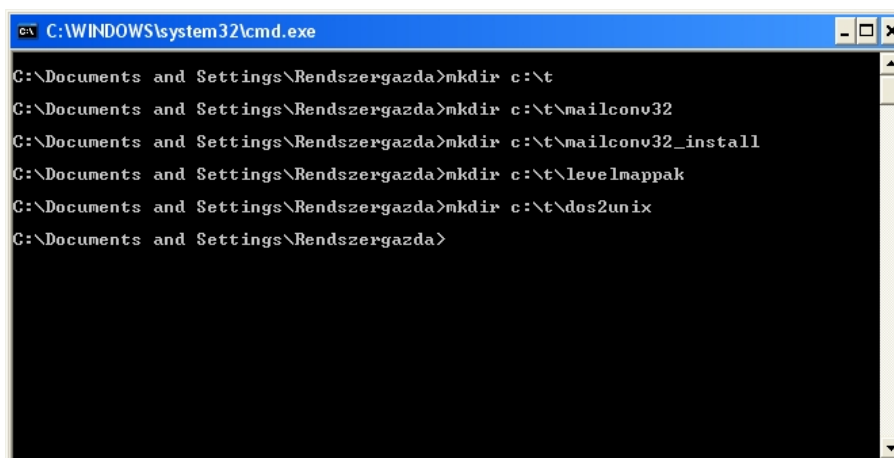
Készítsünk elő egy könyvtár struktúrát a következőknek megfelelően:
Kattintsunk a START menüre majd válasszuk a FUTTATÁS-t és gépeljük be következőt:
cmd majd üssük le az ENTER billentyűt. Ekkor kapunk egy Windows parancsértelmezőt (1. ábra).



1. ábra. Windows parancsértelmező

Ha megvagyunk adjuk ki a következő parancsokat (lásd a 2. ábrát):

- `mkdir c:\t`
- `mkdir c:\t\mailconv32`
- `mkdir c:\t\mailconv32_install`
- `mkdir c:\t\levelmappak`
- `mkdir c:\t\dos2unix`



```
C:\WINDOWS\system32\cmd.exe
C:\Documents and Settings\Rendszergazda>mkdir c:\t
C:\Documents and Settings\Rendszergazda>mkdir c:\t\mailconv32
C:\Documents and Settings\Rendszergazda>mkdir c:\t\mailconv32_install
C:\Documents and Settings\Rendszergazda>mkdir c:\t\levelmappak
C:\Documents and Settings\Rendszergazda>mkdir c:\t\dos2unix
C:\Documents and Settings\Rendszergazda>
```

2. ábra. Kiadandó parancsok

1.1.2. A szükséges programok beszerzése

Ahhoz, hogy sikeresen át tudjuk tölteni a régi Pegasus Mail-es leveleinket az OpenWebMail webes levelezőbe, a Pmail-ben tárolt leveleket az OpenWebMail által használt formátumra kell alakítanunk. E folyamat során két programot is használnunk kell, mert sajnos nem találtunk olyan ingyenes programot, ami ezeket a műveleteket egy lépésben megoldaná.

Szerezzük be a szükséges programokat!

- Mail System Converter ([mailconv32_1_2_00](#))
- DOS2Unix ([dos2unix-5_3_1](#))

Egyszerűen kattintsunk a linkekre és mentjük el a fájlokat a gépünkre (mindegy, hogy hova, de célszerű megjegyezni a választott helyet).

1.1.3. Kicsomagolás és telepítés

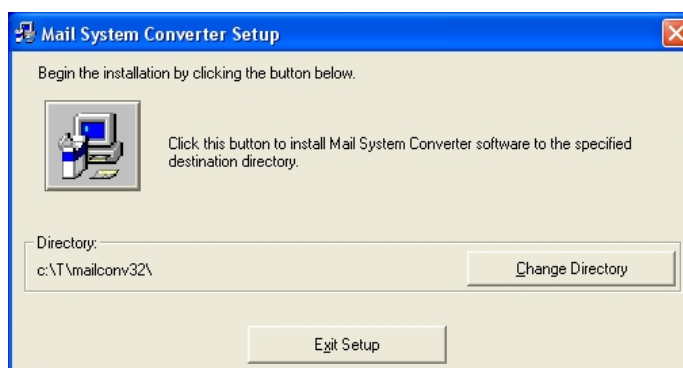
Ha ezzel végeztünk, akkor keressük meg a letöltött fájljainkat, majd kattintsunk duplán a `mailconv32_1_2_00.zip`-re. Ezután kattintsunk a bal oldalon a MAP-PAMŰVELETEK alatt AZ ÖSSZES FÁJL KIBONTÁSA-ra. A megjelenő ablakban válasszuk a TOVÁBB-ot, majd a TALLÓZÁS-t.

A tallózóban keressük meg a `C:\t\mailconv32_install` könyvtárat, jelöljük ki, majd kattintsunk az OK-ra (3. ábra). A TOVÁBB gomb megnyomása után kattintsunk a BEFEJEZÉS-re.



3. ábra. Kibontási varázsló

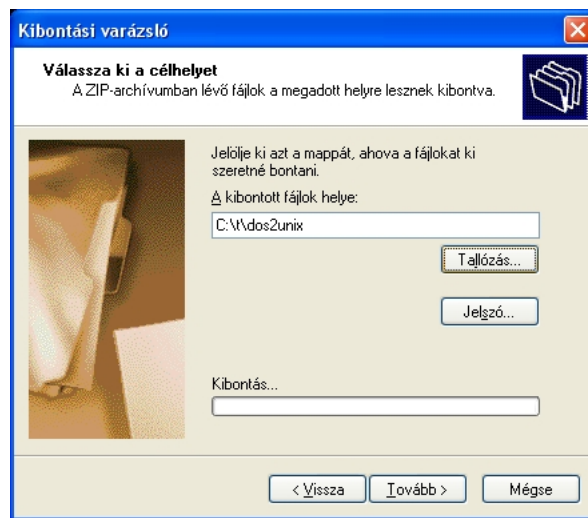
A megjelenő ablakban kell lennie egy **Setup** nevű programnak, melyet indítsunk el (kattintsunk rá duplán az egér bal gombjával), majd nyomjuk meg az OK gombot. Kattintsunk a **CHANGE DIRECTORY**-ra, majd keressük ki a **C:\t\mailconv32** mappát, majd válasszuk az OK-t. Ha minden jól ment a 4. ábrához hasonló ablakot kell látnunk.



4. ábra. Mail System Converter Setup ablak

Kattintsunk a számítógépet ábrázoló ikonra, majd az **INSTALL NOW** feliratú gombra. Ezzel az egyik (MailConv32) programot sikeresen feltelepítettük.

Hasonlóképpen járunk el a **dos2unix-5.3.1-win32.zip** kibontásánál, azzal a különbséggel, hogy a **TALLÓZÁS**-nál a **C:\t\dos2unix** könyvtárat válasszuk ki (5. ábra).



5. ábra. Kibontási varázsló 2.

1.2. Konvertálás

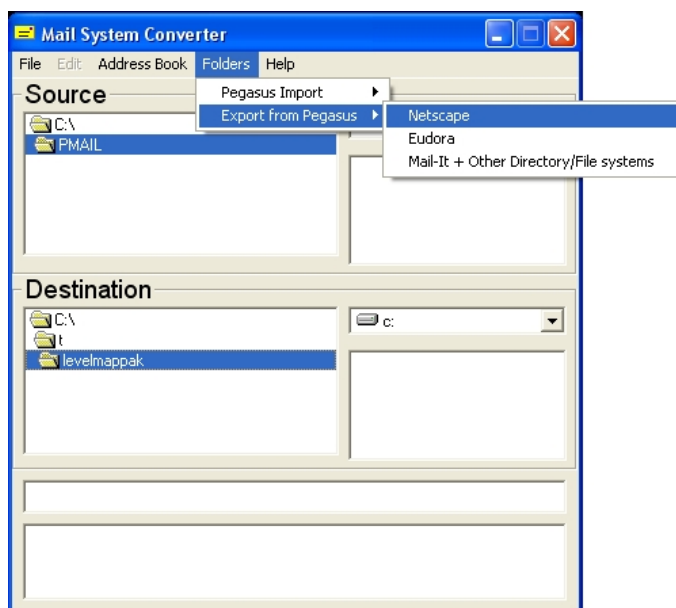
FONTOS, hogy konvertálás közben ne legyen nyitva a PMail. Mielőtt továbbmen-
nénk, győződjünk meg róla, hogy nincs (ha mégis nyitva lenne zárjuk be).

Indítsuk el a mailconv-ot a C:\t\mailconv32 könyvtárból! A *Source* alá állít-
suk be azt a mappát, ahol a PMail-es levélmappák találhatóak (Novell kliens esetén
ez a H:\PMAIL, helyi gépre telepített PMail kliens esetén alapesetben C:\PMAIL
könyvtárban kell keresni). A *Destination* alá állítsuk be a C:\t\levelmappak\bin
könyvtárat. Ha ezzel elkészültünk, akkor válasszuk a

[FOLDERS]/[EXPORT FROM PEGASUS]/[NETSCAPE]

menüpontot (6. ábra).

Ekkor a program átalakítja a PMail-es leveleinket OpenWebMail-es formátumra
(az eredetin nem változtat) és azokat a *Destination* alá beállított könyvtárba menti.
Ha végzett a program, zárjuk be.

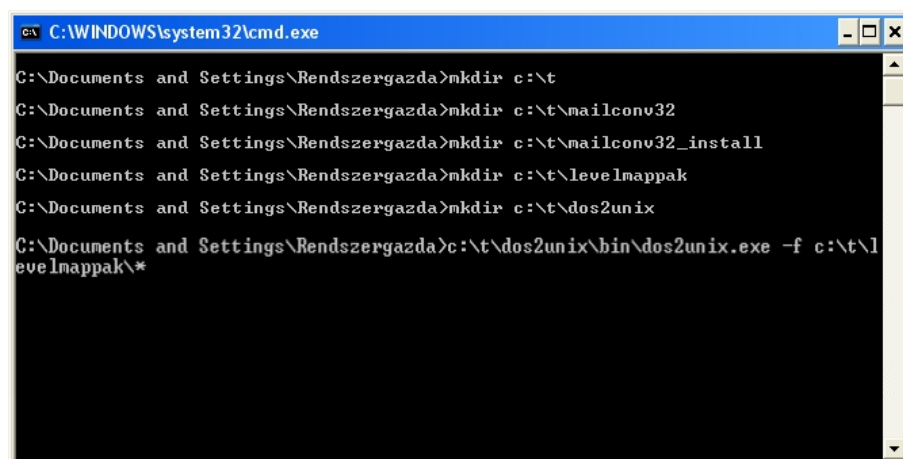


6. ábra. Mail System Converter - konvertálás

1.3. Fájlformátum konvertálás


Térjünk vissza a parancssoros ablakhoz, és adjuk ki a következő parancsot benne (7. ábra):

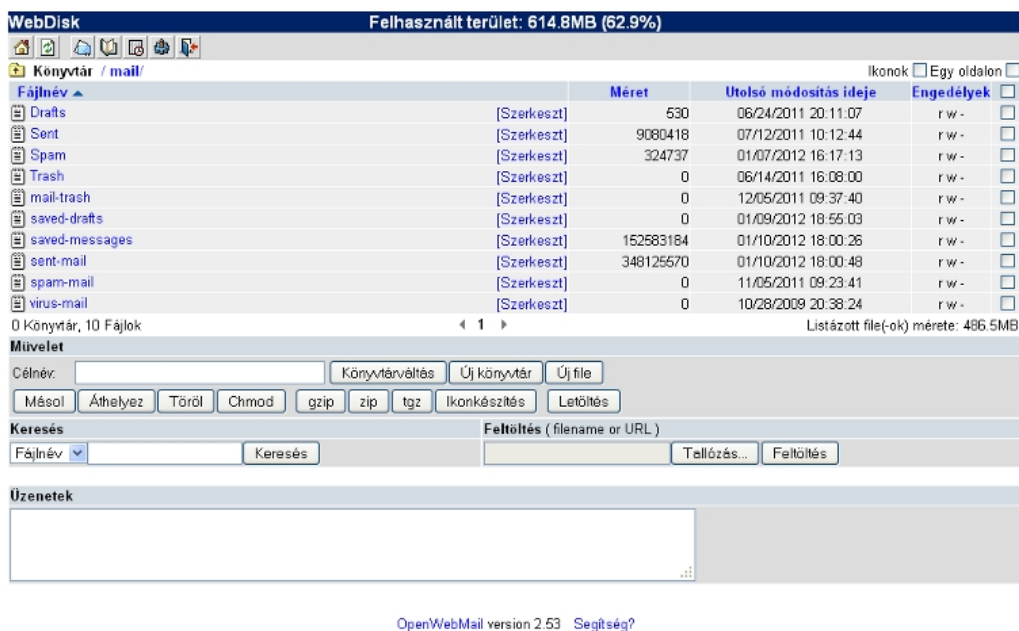
```
c:\t\dos2unix\bin\dos2unix.exe -f c:\t\levelmappak\*
```



7. ábra. Fájlformátum konvertálás a parancssorban


1.4. Levélmappák importálása

Nyissuk meg kedvenc webböngészőnkben a *gammás* OpenWebMail-t és jelentkezünk be a *gammás* felhasználói nevünkkel és jelszavunkkal. Kattintsunk a WebDisk ikonjára , majd lépünk be a mail mappába. A képernyőn a 8. ábrához hasonló ablakot kellene látnunk.



8. ábra. A mail mappa az OpenWebMail-ben

A feltöltés megkezdése előtt érdemes ellenőrizni, hogy rendelkezünk-e elegendő szabad hellyel az OpenWebMail-ben. Az eddig elhasznált tárhely kapacitást a felső sávban láthatjuk megabájtokban és százalékban kifejezve. A feltöltéshez szükséges idő arányos lesz a levélmappák méretével, így ez sokáig is eltarthat. Kiklikeljünk a FELTÖLTÉS melletti TALLÓZÁS-ra. Itt tallózzunk el a C:\t\levelmappa könyvtárba, majd ott válasszuk ki az első fájlt, majd kattintsunk a FELTÖLTÉS gombra. Ezt a folyamatot addig ismételjük szépen sorba haladva a fájlokon, amíg az összeset fel nem töltöttük (sajnos a fájlokat csak egyenként lehet feltölteni).

Ha végeztünk a feltöltéssel lépünk vissza a WebDisk-ből a levelezésbe a  ikon segítségével. Itt a fejléc bal oldali legördülő listájában megtalálhatjuk a feltöltött fájlok neveit, amelyeket kiválasztva a listában megjelennek a PMail-es leveleink, immáron az OpenWebMail-ben.

Az a jelenség, hogy a mappa neve mellett 0/0-t látunk (ami tulajdonképpen az

üres mappát jelenti) az első megnyitás előtt normális. Ez azért van így, mert az OpenWebMail még nem indexelte ezt a mappát, amit első megtekintéskor automatikusan megtesz. Ezt követően már helyesen fognak látszani a számok.

1.5. Finomhangolás: Mappák átnevezése

Talán nem túl találó, hogy a fájlnevet kapta a frissen importált PMail-es mappánk az OpenWebMail-ben. Ezen a WebDisk segítségével könnyen változtathatunk. Lépünk be a WebDisk-be, majd a MAIL mappába. Jelöljük ki az átnevezni kívánt fájlt (levélmappa), úgy hogy a neve melletti sor végére pipát rakunk a jelölőnégyzetbe. Ügyeljünk arra, hogy **egyszerre csak egy legyen kijelölve!** Írjuk be a CÉLNÉV mezőbe a fájl új nevét és kattintsunk az ÁTHELYEZ gombra!

Ezzel el is készültünk!