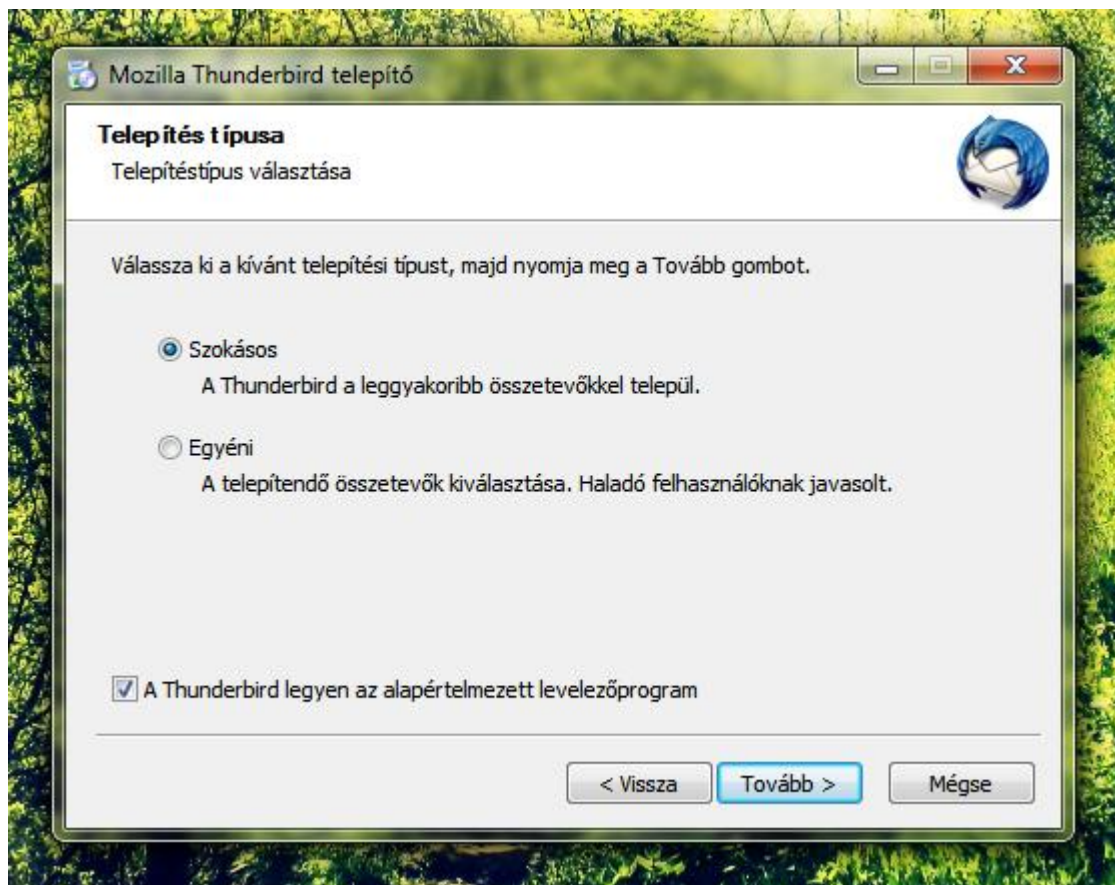


# GAMMÁS LEVELEK ÁTMENTÉSE MOZILLA THUNDERBIRDBE

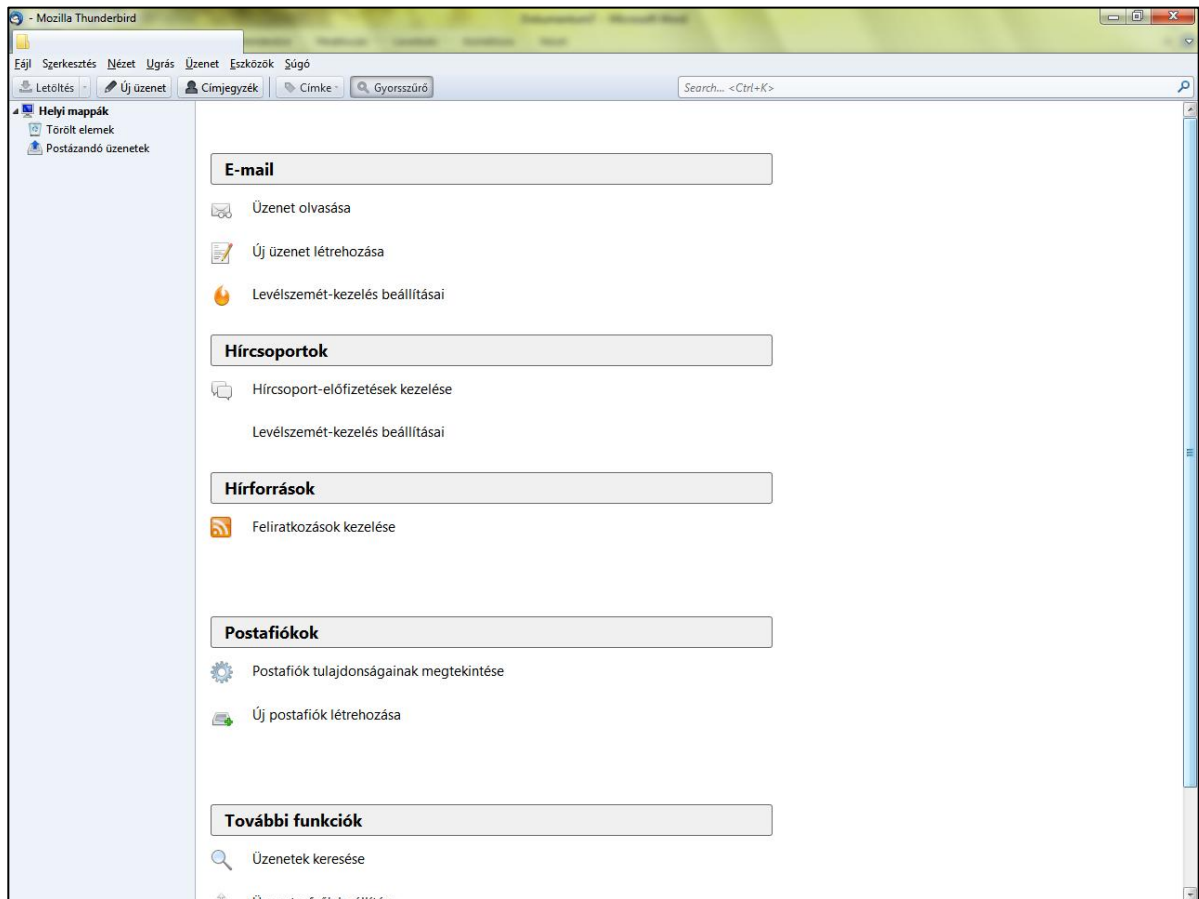
Elsőként töltsük le a Mozilla Thunderbird aktuális verzióját [innen](#).

Indítsuk el a telepítőt:

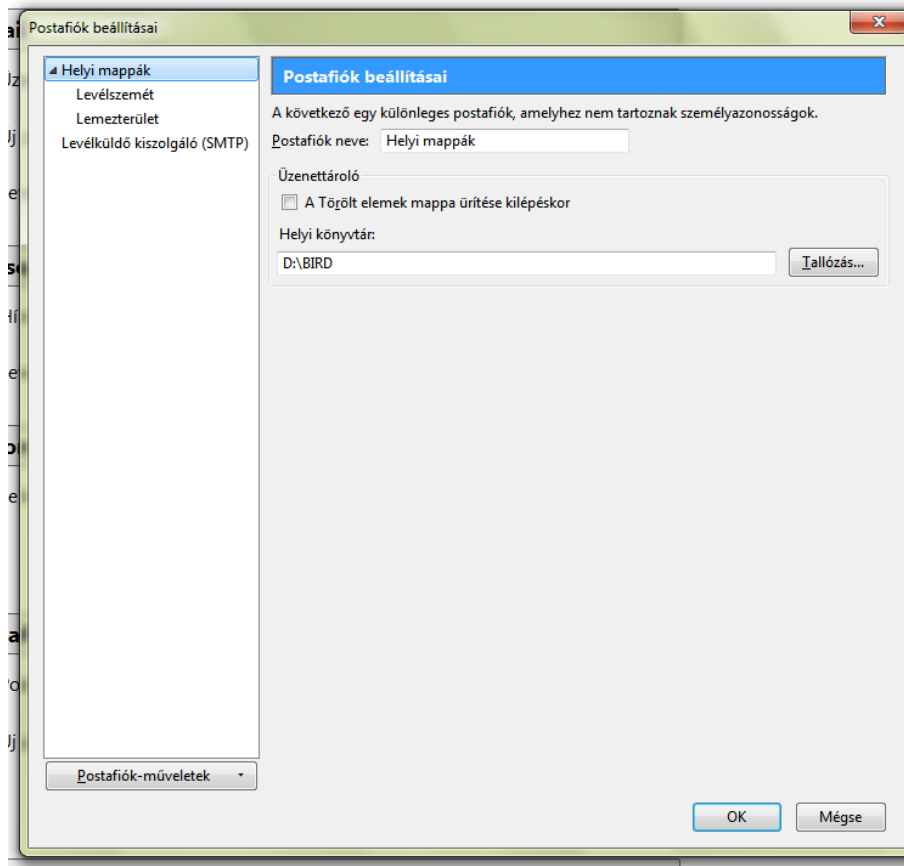


Válasszuk a SZOKÁSOS beállítást, és ha csak nem akarjuk, hogy alapértelmezett legyen, szedjük ki az alsó pipát. Ezután kattintsunk a TOVÁBB gombra, majd engedélyezzük a TELEPÍTÉST. Miután végzett vele, a programot indítsuk el.

Valószínűleg szeretné beállítani a levelezőrendszer paramétereit, de ne engedjük neki, nincs erre szükségünk, hiszen nem erre fogjuk használni, hanem a GAMMÁS levelezőrendszerből lementett mappáink olvasására. Amennyiben sikerült lebeszélünk a beállításokról, a következő kép tárul elénk:

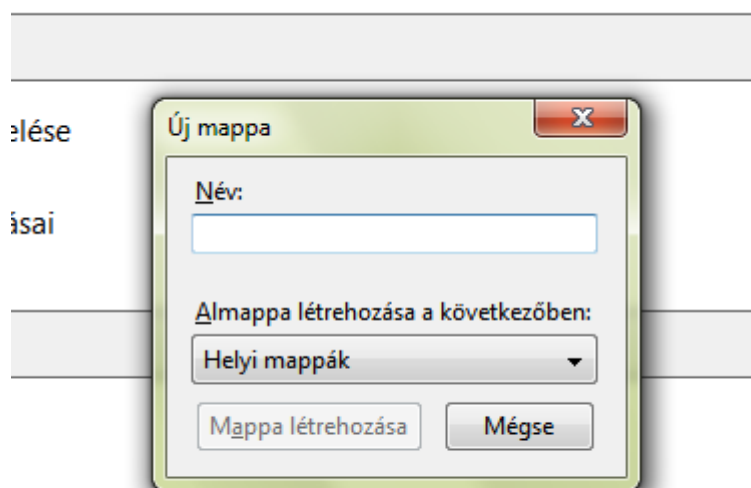


Először is, be kell állítanunk, hogy hová mentse a program az általunk létrehozott leveles mappákat. Menjünk az „Eszközök” fülre, és a legördülő menüből válasszuk ki a „Postafiók beállítása” részt.

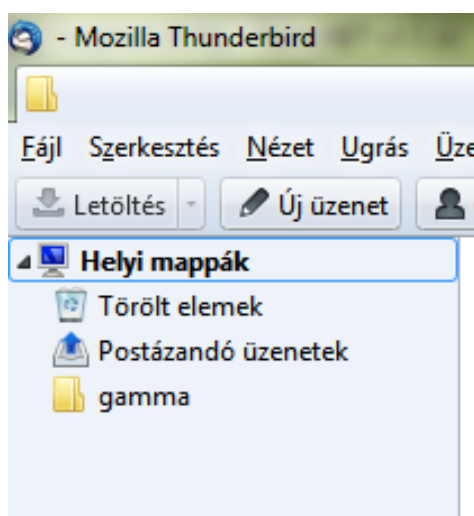


A Helyi könyvtárnak adjunk meg egy általunk könnyen elérhető könyvtárat, mit akár magunk is létrehozhattunk. Az a lényeg, hogy később megtaláljuk fájlkezelő program segítségével, mert oda kell bementenünk a Gammás levelezésünkből lementett mappákat.

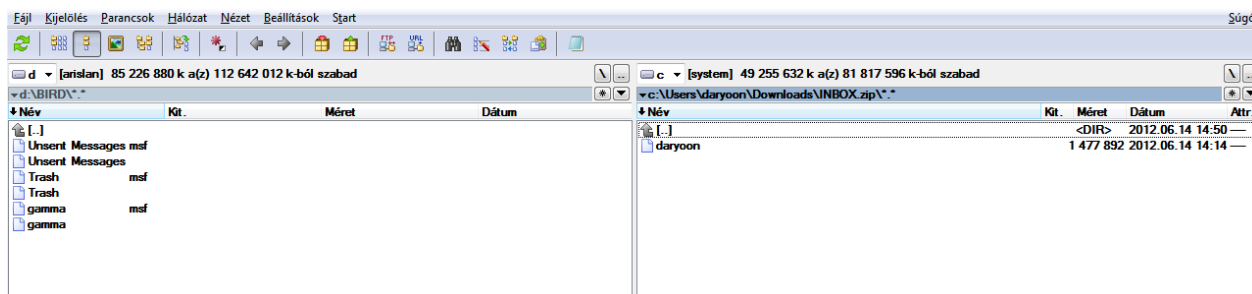
Ha ezzel megvagyunk, kattintsunk az OK gombra, és vigyük az egeret a bal oldali sávban található „Helyi mappák”-ra, ahol nyomjuk meg a jobb egérgombot. A legördülő menüből választjuk az „Új mappa” lehetőséget.



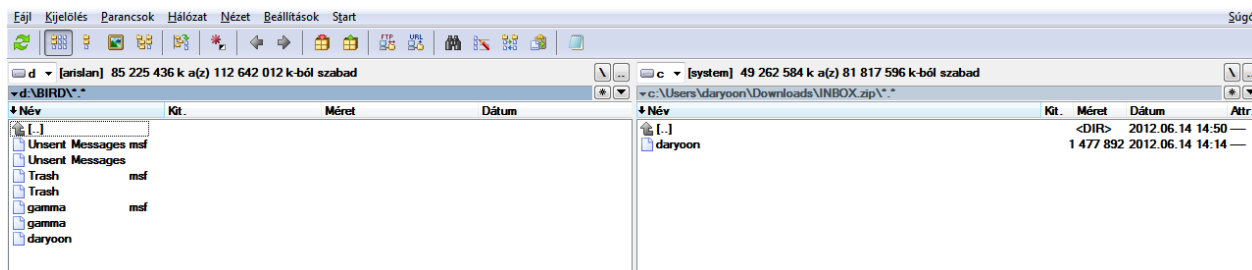
A kis ablakba írjunk be egy tetszőleges, általunk választott nevet, majd klikkeljünk a „Mappa létrehozása” gombra. Ezután meg kell jelennie a mappának a bal oldalsávban.



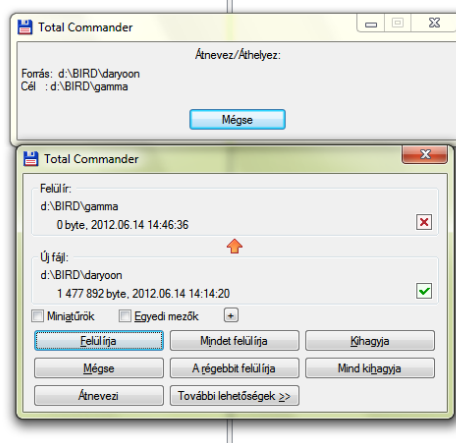
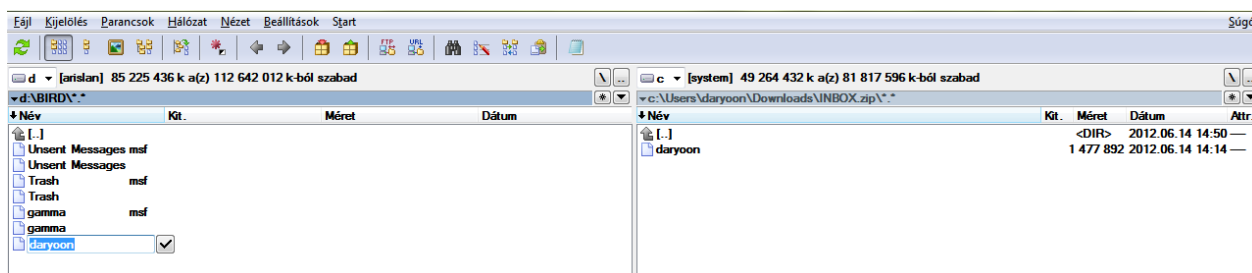
Zárjuk be a programot, és nyissunk meg egy fájlkezelőt (Total Commander, Unreal Commander, stb.). Az egyik ablakban nyissuk meg a Thunderbirdnek megadott könyvtárat, ahol a leveleinket tárolhatja a program, a másikban pedig a lementett .zip állományt (Erre a fentebb említett programok képesek, de ha nincs automatikus kicsomagolás kezelés benne, akkor előbb feltétlenül szedjük ki a tömörített állományból a mentésünket.). A Bejövő levelek esetében a következőt kell látnunk:



Másoljuk át (F5) a kiterjesztés nélküli fájlt a Thunderbird mappánkba. Ha mindent jól tettünk, akkor ezt kell látnunk a fenti példát nézve:

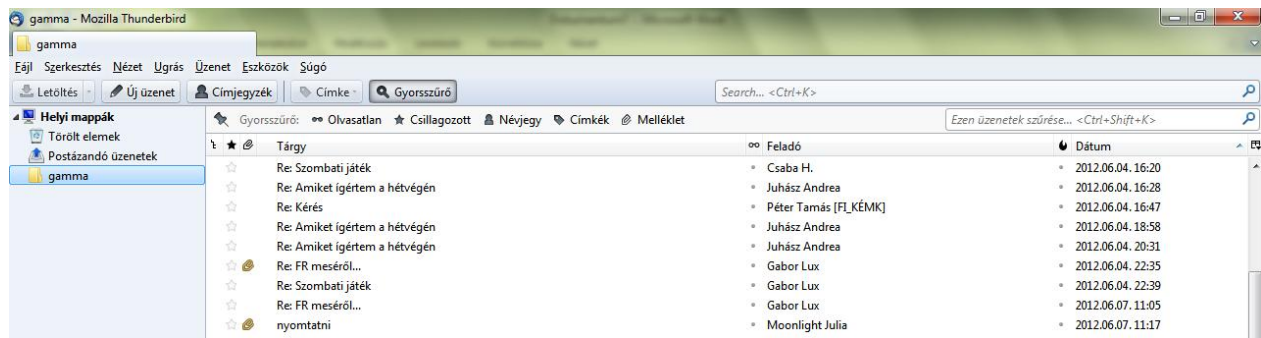


Ezután kattunk kétszer az átmásolt (később használni kívánt) mappákra, majd írjuk át a nevét úgy, hogy felülírja a Thunderbirdben létrehozott mappa nevére. Esetünkben ez így fog kinézni:




Ha mindent jól végeztünk, már csak annyi a dolgunk, hogy letöröljük a .msf kiterjesztésű fájlt (szigorúan csak az általunk létrehozott mappával azonos nevűt szedjük le), majd elindítjuk újra a Thunderbird levelezőprogramot.

Kattintsunk a bal sávban található mappákra, és láss csodát, megleljük benne a lementett leveleinket.



## **Ha kérdés, miként tudjuk lementeni a Gammás levelezésben létrehozott mappákat:**

A Gammás levelezőrendszer webes felületén lépünk be a Mappák részbe, ahol megtaláljuk mappáinkat, melyeket mi illetve a rendszer hozott létre. Mellettük találunk egy  ikont. Ezzel tudjuk lementeni az adott mappát, az általunk megadott helyre.